

Hi-MO **5m**

LR5-54HPB 400~420M

- Do montażu na dachu i konstrukcjach gruntowych
- Zaawansowana technologia zwiększająca sprawność
 - Ogniwa M10 z domieszka galu
 - Zintegrowane tasmy segmentowe
 - 9 bus-barów oraz ogniwa typu Half-Cut
- Wysoka wydajność wytwarzania energii
- Wyzsza estetyka modułu dzięki technologii full black



12 lat gwarancji na materiały i użytkowanie



25 lat gwarancji na liniową moc wyjściową

Pełna certyfikacja systemu i produktu

IEC 61215, IEC 61730, UL 61730

ISO9001:2015: System Zarządzania Jakością

ISO14001:2015: System Zarządzania Środowiskowego

ISO45001: 2018: Bezpieczeństwo i higiena pracy

IEC62941: Wytyczne dotyczące jakości produkcji modułów i zatwierdzania typów

LONGI



21.5%

SPRAWNOŚĆ
MODUŁU

0~3%

DODATNIA
TOLERANCJA MOCY

<2%

WOLNIEJSZA DEGRADACJA
MOCY W PIERWSZYM ROKU

0.55%

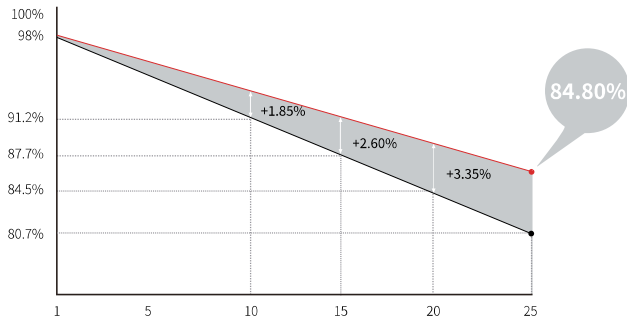
DEGRADACJA
MOCY W LATACH 2-25

HALF-CELL

Niższa temperatura pracy

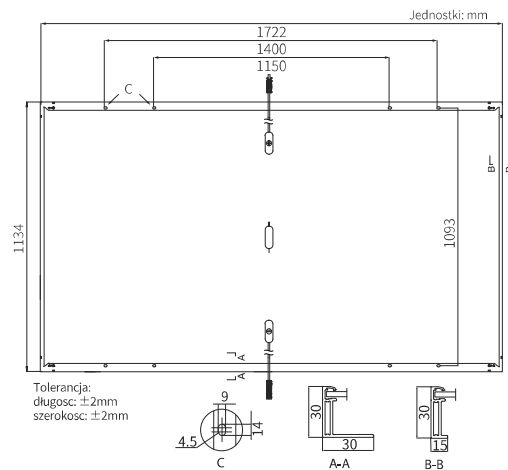
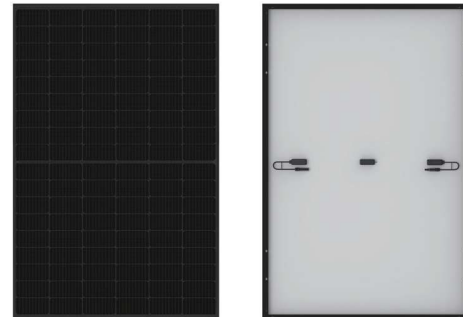
Wartość Dodana

25 Lat Gwarancji Mocy



Parametry mechaniczne

Liczba ogniw	108 (6×18)
Skrzynka przyłączeniowa	IP68, 3 diody
Przewód sieciowy	4mm ² , 1200mm
Złącze	MC4 EVO2
Szkoło	Hartowane szkło 3.2mm
Rama	Rama anodowana przez dobór odpowiedniego stopu aluminium
Waga	20.8kg
Wymiary	1722×1134×30mm
Pakowanie	36 sztuk w paletcie / 216 sztuk w 20'GP/ 936 sztuk w 40'HC



Charakterystyka elektryczna

STC : AM1.5 1000W/m² 25°C

NOCT : AM1.5 800W/m² 20°C 1m/s

Niepewność pomiaru dla P_{max}: ±3%

Oznaczenie modelu	LR5-54HPB-400M		LR5-54HPB-405M		LR5-54HPB-410M		LR5-54HPB-415M		LR5-54HPB-420M	
	STC	NOCT	STC	NOCT	STC	NOCT	STC	NOCT	STC	NOCT
Moc maksymalna (P _{max} /W)	400	299.0	405	302.7	410	306.5	415	310.2	420	313.9
Napięcie obwodu otwartego (V _{oc} /V)	36.90	34.70	37.15	34.93	37.40	35.17	37.65	35.40	37.89	35.63
Prąd zwarcia (I _{sc} /A)	13.72	11.09	13.78	11.14	13.84	11.19	13.91	11.24	13.97	11.30
Napięcie przy mocy maksymalnej (V _{mp} /V)	30.94	28.74	31.18	28.96	31.42	29.19	31.66	29.41	31.90	29.63
Natężenie przy mocy maksymalnej (I _{mp} /A)	12.93	10.40	12.99	10.45	13.05	10.50	13.11	10.55	13.17	10.59
Sprawność moduł (%)	20.5		20.7		21.0		21.3		21.5	

Parametry pracy

Temperatura pracy	-40°C ~ +85°C
Tolerancja mocy	0 ~ 3%
Tolerancja LZO i I _{sc}	±3%
Maksymalne napięcie układu	DC1500V (IEC/UL)
Maksymalny prąd bezpiecznika	25A
Nominalna temperatura pracy ogniwa	45±2°C
Klasa bezpieczeństwa	Klasa II
Odporność ogniowa	UL typ 1 lub typ 2 IEC klasse C

Obciążenie mechaniczne

Maksymalne obciążenie statyczne, przód	5400Pa
Maksymalne obciążenie statyczne, tył	2400Pa
Test gradowy	ś rednica kuli gradowej 25mm, przy prędkości 23 m/s

Temperatury znamionowe (STC)

Współczynnik temperaturowy I _{sc}	+0.050%/°C
Współczynnik temperaturowy V _{oc}	-0.265%/°C
Współczynnik temperaturowy P _{max}	-0.340%/°C